

## Overal grip op je projecten dankzij Invantive Vision

De traditionele vaste werkplek verliest steeds meer terrein aan het werken op meerdere locaties. Vroeger bepaalden de telefoon, dossiers en PC waar je werkplek was. Tegenwoordig maakt de technologie het mogelijk om overal te werken. Bijvoorbeeld om eenvoudiger persoonlijk te communiceren met een cliënt, zorg en werk te combineren of om op een projectlocatie te werken bij een relatie. Invantive Vision maakt het mogelijk om overal en altijd aan je projecten te kunnen werken. Gemakkelijk en snel.

### De traditionele werkplek

Op de traditionele (vaste) werkplek komen de productiefactoren: informatie, arbeid, kapitaal en natuur, fysiek samen. Een boekhouder zit op kantoor tussen de dossiers en stelt de administratie samen. Een verkoper reist met zijn artikelen van afnemer naar afnemer.

Sommige bedrijven hanteren nog steeds de traditionele werkplekken. Steeds meer productiefactoren worden echter gescheiden. Dossiers staan digitaal op een server en kunnen vanuit de gehele wereld worden ingekeken. Met de telefoon en een online presentatie is een afnemer zo gebeld en geïnformeerd. En we kijken ook niet meer op van een onbemand vliegtuig in Afghanistan dat vanuit de Verenigde Staten be-



Figuur 1 Traditionele werkplek

stuurd wordt.

Bovendien werkt men steeds vaker voor meerdere werkgevers. Of werkt men namens één werkgever voor meerdere opdrachtgevers.

Kortom, werkplekken worden steeds flexibeler.

### Weg van kantoor

Informatie- en communicatietechnologie stellen ons in staat om de werkplek op verschillende manieren in te delen. Bijvoorbeeld op basis van een project of de woon-werkafstand van een medewerker. Het traditionele kantoor met voor iedereen een vaste werkplek wordt steeds vaker gecombineerd met flexibele werkplekken. We onderscheiden o.a.:

- **Basiskantoor:** het traditionele concept van een werkplek. Iedereen zit in één kantoorgebouw.
- **Telewerkplek:** een werkplek buiten het basiskantoor. Voor de communicatie gebruik je oplossingen zoals bellen en e-mailen. Persoonlijk contact met de collega's op het basiskantoor of andere telewerkers is ingewikkel-

der. Aansturing gebeurt op basis van de output.

- **Thuiswerkplek:** een telewerkplek thuis.
- **Satellietkantoor:** een kantoorgebouw waar meerdere telewerkers van een bedrijf zitten.
- **Gastwerkplek:** een eigen werkplek op locatie als je regelmatig voor dezelfde opdrachtgever werkt. Hierdoor wordt de communicatie met de opdrachtgever versimpeld en heb je eenvoudig toegang tot hun systemen, dossiers en faciliteiten. Voor de communicatie met collega's gebruik je de aanwezige faciliteiten zoals e-mail.
- **Instant-werkplek:** een incidentele werkplek bijvoorbeeld bij een wegrestaurant of hotel. Dit geeft je maximale flexibiliteit om zelf te bepalen waar en wanneer je werkt. Communiceren is vaak erg lastig en de productiviteit wordt bepaald door de mogelijkheden van je hulpmiddelen.

### De werkplekken mix

De traditionele werkplek op een basiskantoor zal voorlopig blijven bestaan. Maar steeds meer medewerkers zullen incidenteel of structureel buiten het basiskantoor werken. Al deze medewerkers verwachten ook buiten het basiskantoor dezelfde mogelijkheden voor communicatie en informatie, als op de traditionele werkplek. Zonder extra risico's op het gebied van beveiliging en technische rompslomp. Maar niet alleen medewerkers verwachten deze mogelijkheden. Ook zakenpartners willen graag intensief communiceren en daarbij informatie op een veilige manier delen. Denk bijvoorbeeld aan de aanleg van een netwerk op een industrieterrein. De hoofdaannemer werkt intensief sa-

men met diverse onderaannemers. De onderaannemers sluiten de bekabeling aan en sturen digitaal gereedmeldingen.

Iedere dag wordt de werkplek opnieuw ingericht, zodanig dat de projecten zo efficiënt en effectief mogelijk lopen. Een medewerker kan het ene moment bellen met een klant namens het IT-bedrijf waar hij voor werkt. En het volgende moment een bestelling per e-mail sturen namens diezelfde klant, aan een leverancier.

De traditionele scheidingsmuur tussen bedrijven onderling is verdwenen. De uitdaging aan IT is om een werkplekconcept te verzorgen dat deze mix mogelijk maakt, elke dag opnieuw. Zonder concessies te doen

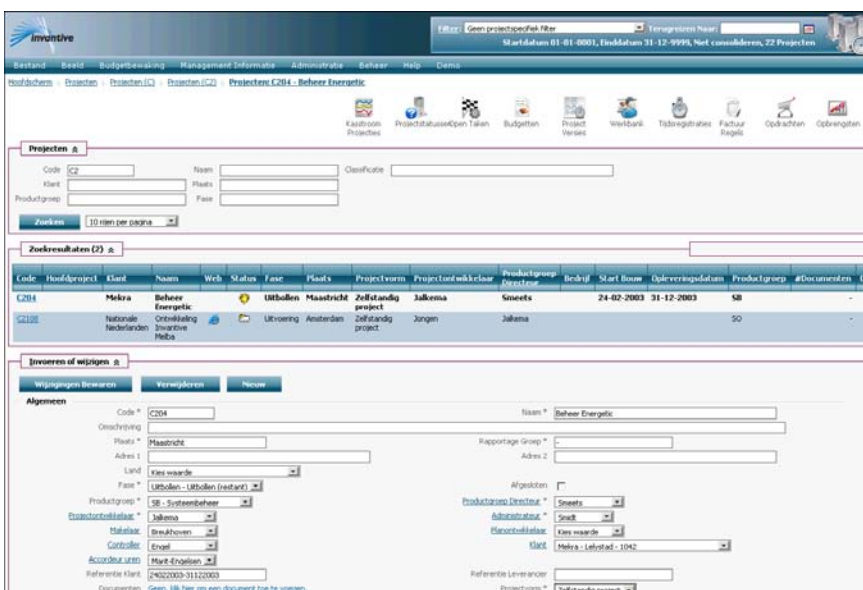
aan informatiebeveiliging. Eenvoudig en transparant.

### Invantive Vision gaat deze uitdaging graag samen met u aan.

#### Invantive Vision

Optimale ondersteuning van projecten is de kern van Invantive Vision. Projectmatig werken gaat gepaard met wisselende projectteams op telkens andere locaties. Invantive Vision is daarom altijd en overal beschikbaar. Standaard biedt Invantive Vision twee gebruikersinterfaces:

- **Web:** een gebruikersinterface met alle functionaliteit voor incidentele en intensieve gebruikers (zie figuur 2). Deze is minder geschikt voor het invoeren van grote hoeveelheden gegevens.
- **Microsoft Outlook integratie:** een gebruikersinterface met veel functionaliteit specifiek gericht op de operationele begeleiding van projecten (zie figuur 3). De omgang met projecten, taken, documenten, urenregistratie en contactpersonen is sterk geïntegreerd in de communicatie per e-mail en telefoon. De integratie maakt het mogelijk om met weinig inspanning veel administratief werk te verzetten en grote hoeveelheden gegevens snel in te voeren. Denk hierbij aan het gereedmelden of doorzetten van storingsen, registreren van uren of terugbellen van een klant.



Figuur 2 Web gebruikersinterface

## Overal en altijd grip met Invantive Vision

Invantive Vision zorgt dat je vanuit Microsoft Outlook altijd toegang hebt tot je projectdossiers. Waar je ook bent en welk netwerk je ook gebruikt.

Binnen het bedrijfsnetwerk legt de Microsoft Outlook integratie rechtstreeks contact met Invantive Vision. En op het internet legt hij contact via het internet protocol https. Het gebruik van https zorgt ervoor dat je gegevens onderweg op het internet niet gelezen of gewijzigd kunnen worden.

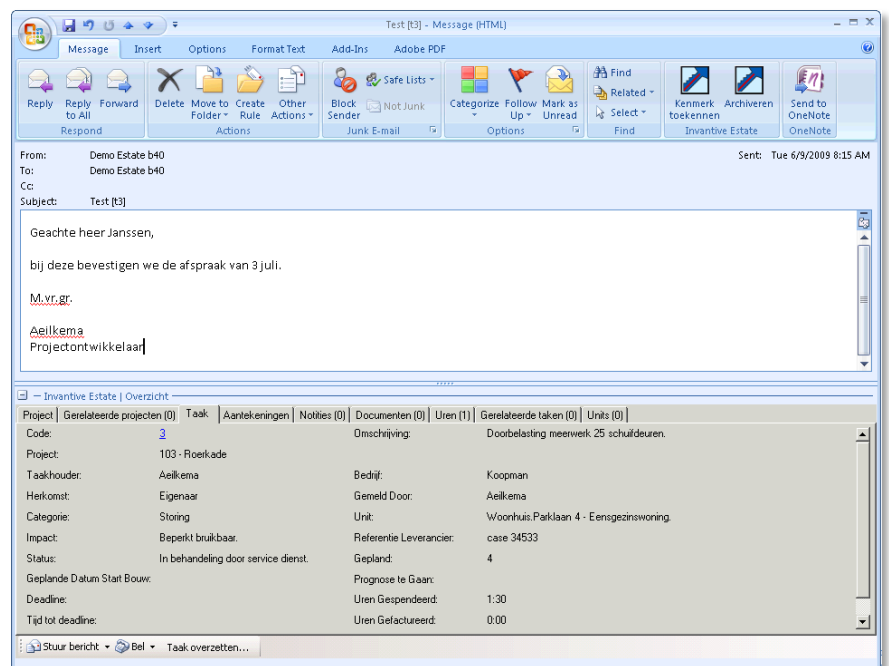
### Dankzij deze transparante toegang van Invantive

Vision heb je overal en altijd grip op je projecten. Of je nu op kantoor zit, bij een relatie of onderweg in een wegrestaurant. Je bent vrij in het kiezen van de juiste werkplek!

### Hoe het werkt

Invantive Vision is gebaseerd op een open structuur. Met deze open structuur is het eenvoudig om gegevens op te vragen bij Invantive Vision, maar ook om gegevens te wijzigen. In figuur 4 staan de onderdelen weergegeven:

- **Opslaglaag:** alle gegevens staan in de opslag. Uiteraard staat daar de meest actuele situatie. Maar ook alle historie is gecomprimeerd



Figuur 3 Microsoft Outlook integratie

opgeslagen in het geïntegreerde real-time datawarehouse. Dit gebeurt volledig automatisch. Om complexe vragen nog sneller te beantwoorden zijn de antwoorden vooraf geprepareerd in zogenaamde 'kubussen'.

- **Bedrijfslaag:** de bedrijfslaag maakt de opgeslagen gegevens beschikbaar op een manier die optimaal aansluit bij de praktijk van alledag. Alle gegevens van een bedrijfsobject staan bij elkaar. Je kunt zowel gegevens van een bedrijfsobject opvragen als wijzigen. Zonder rekening te houden met de structuur van de opslag.

De bedrijfslaag verzorgt ook de beveiliging, de audit trail en werkstromen ('workflows'). Het is bijvoorbeeld niet mogelijk om een project in te zien als je niet geautoriseerd bent voor dat project.

- **Toegangslaag:** via de toegangslaag zijn de gebruikersinterfaces en/of andere systemen verbonden met de bedrijfslaag. Verschillende protocollen bieden de mogelijkheid om vrijwel elke toepassing te koppelen.
- **Gebruikerslaag:** in de gebruikerslaag zitten de gebruikersinterfaces.

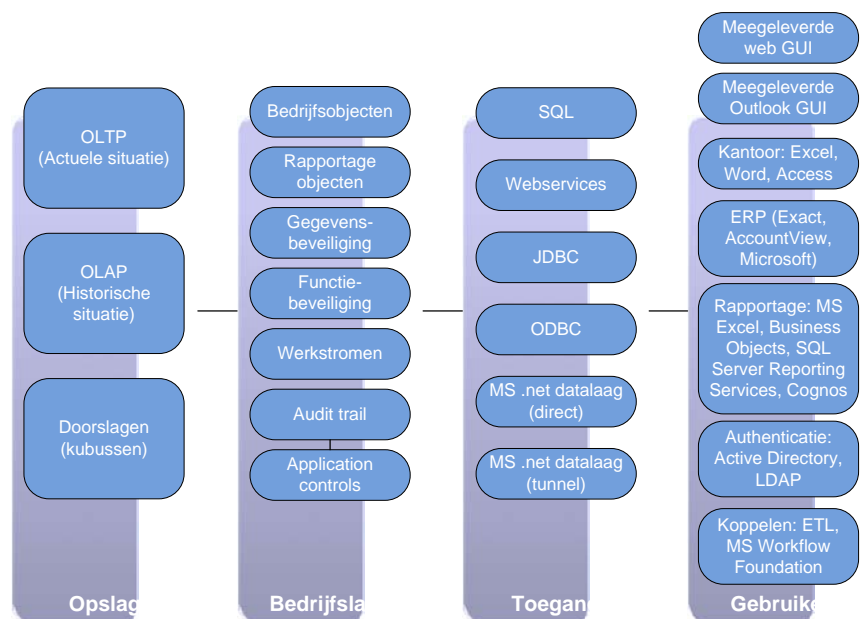
Door de open structuur kunnen meerdere applicaties tegelijk werken met dezelfde informatie. Het maakt niet uit of dat de webapplicatie of de Microsoft Outlook integratie van Invantive Vision is. Ook eigen gebruikersinterfaces of systemen kunnen eenvoudig en betrouwbaar worden aangesloten. Bijvoorbeeld Microsoft Excel, Business Objects of Microsoft Visual Studio.

#### Overall in contact

De Microsoft Outlook integratie is ontwikkeld in Microsoft .NET en Invantive Producer. De communicatie tussen de server en de Microsoft Outlook integratie gaat in het bedrijfsnetwerk via een directe verbinding. De communicatie kan ook via https lopen.

De overgang van een directe verbinding naar https gebeurt volledig transparant door het kiezen van een andere verbinding. Alle communicatie verloopt daarna direct via de nieuwe verbinding. Je hoeft zelfs de applicatie niet opnieuw te starten.

De communicatie over https wordt verpakt in XML-berichten die via het internet met een webservice worden uitgewisseld. De webservice wacht in het internet op berichten. Hij ontvangt de berichten, controleert of de verzender mag communiceren, pakt ze vervolgens uit en geeft ze door aan Invantive Vision. Het antwoord wordt weer ingepakt en teruggestuurd.



Figuur 4 Architectuur Invantive Vision

### *Voordelen Invantive Vision voor projectorganisaties:*

- *Op elke plek toegang tot je projectdossier via het internet*
- *Veilig en gemakkelijk*
- *Eenvoudig werken in wisselende projectteams*
- *Snel en nauwkeurig factureren van gespendeerde uren*
- *Grip op effectiviteit van projecten en medewerkers*
- *Eerder managementinformatie voor beter relatiebeheer*
- *Bespaar dubbel werk*
- *Minder kans op invoerfouten*

### *Ook geïnteresseerd in Invantive Vision?*

*Meer informatie over Invantive en Invantive Vision vind je op [www.invantive.com](http://www.invantive.com).*

*Je kunt natuurlijk ook contact opnemen met Invantive voor een persoonlijke kennismaking en demonstratie.*

#### **Invantive BV**

Biesteweg 11  
3849 RD Hierden

Tel: +31-88-00 26 500

Fax: +31-84-22 58 178

[info@invantive.com](mailto:info@invantive.com)

[www.invantive.com](http://www.invantive.com)

